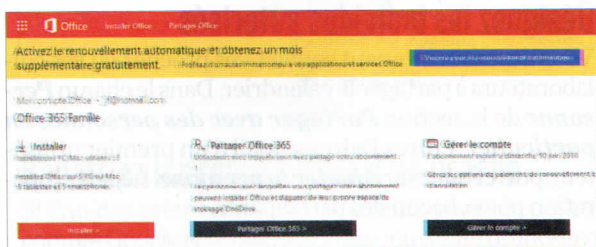


# Gérez votre abonnement à Office 365 Famille

En souscrivant un abonnement à la version multiposte, vous pouvez installer la suite sur plusieurs appareils (PC, Mac ou tablette) et partager ces licences avec vos proches.

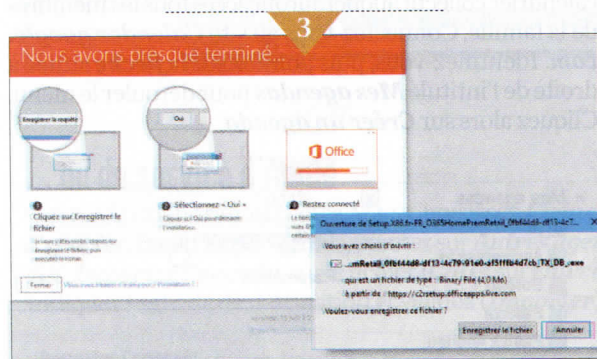


## Accédez à l'espace de gestion du compte

Lancez votre navigateur Internet et rendez-vous sur la page d'authentification [Stores.office.com/myaccount](https://stores.office.com/myaccount). Indiquez l'adresse mail et le mot de passe utilisés lors de la création de votre compte Office 365. Cliquez ensuite sur le bouton **Se connecter** pour afficher l'espace d'administration. Un bandeau commercial vous invite à activer le renouvellement automatique de l'abonnement afin de ne pas laisser passer la date anniversaire.

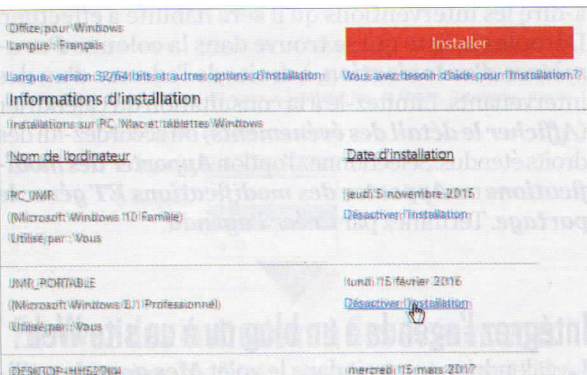
## Installez Office sur un nouvel ordinateur

Une fois que vous avez libéré une licence, celle-ci peut être utilisée sur un autre PC. S'il s'agit du vôtre, il vous suffit d'y mettre en place Office. Lancez un navigateur Internet, allez sur votre compte Office 365 et cliquez sur **Installer, Installer**. Récupérez et exécutez l'assistant Office. Ce dernier télécharge la suite (l'opération peut s'avérer assez longue en fonction de votre connexion Internet) et procède à son intégration. Ouvrez l'un des logiciels (**Word**, par exemple) et activez la licence à l'aide de vos identifiants Office 365. La suite est automatiquement associée à votre espace OneDrive personnel.



## Partagez votre abonnement

Si vous souhaitez qu'un membre de votre famille ou un proche profite de votre abonnement, mieux vaut passer par l'option de partage. Cette personne disposera ainsi d'un espace OneDrive personnel et ne pourra pas accéder à vos documents. Depuis la page d'administration d'Office 365, cliquez sur **Partager Office 365, Ajouter une personne**. Microsoft vous indique le nombre d'invitations disponibles. Choisissez **Invitation électronique**, saisissez l'adresse mail de votre contact et pointez sur **Envoyer**. Votre correspondant recevra un message contenant un lien pour télécharger la suite. Vous êtes en droit de révoquer ces partages quand vous le désirez.



## Faites le point sur les licences

La section **Installer** indique le nombre d'installations déjà effectuées. Vous pouvez disposer d'Office sur cinq ordinateurs (PC ou Mac) et cinq appareils mobiles simultanément. Si vous avez atteint ce quota et que vous souhaitez utiliser la suite sur un nouveau matériel, vous devez libérer une licence. Cliquez pour cela sur le lien **Installer**. La section **Informations d'installation** dresse la liste des ordinateurs associés au compte Office 365. Pointez sur le lien **Désactiver l'installation** à droite du nom d'un appareil et validez (**Désactiver**).

